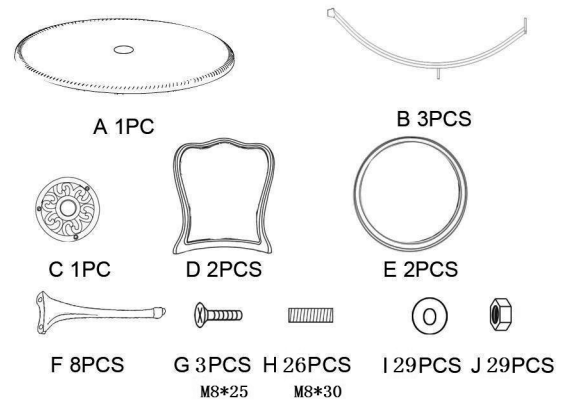


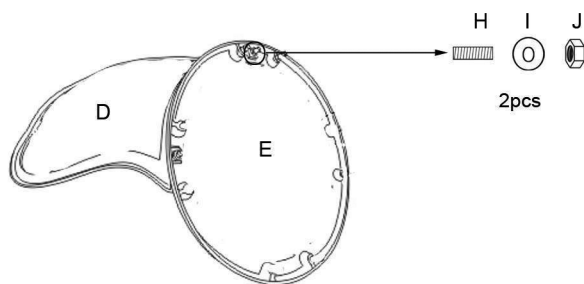
4living

COLLECTION

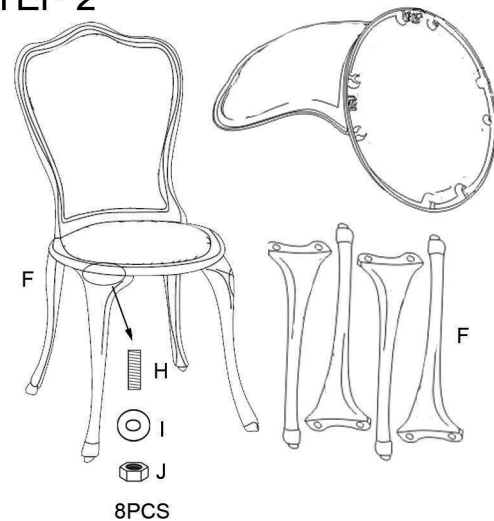
EN Do not fully tighten the bolts until all parts are in place.
 FI Kiristä ruuvit vasta, kun kaikki osat ovat kohdallaan.
 SV Dra inte åt skruvarna förrän alla delar är på plats.
 DK Stram ikke boltene helt, før alle dele er samlet.
 NO Ikke stram boltene helt før alle deler er på plass.
 ET Pingutage kruvid lõplikult alles siis, kui kõik detailid on oma kohal.
 LV Skrūves kārtīgi pievelciet tikai pēc visu detaļu uzstādīšanas.
 LT Varžtai galutinai užveržiami tik sumontavus visas detales.
 DE Ziehen Sie die Schrauben erst vollständig fest, wenn alle Teile montiert sind.
 PL Nie dokręcać całkowicie śrub, dopóki wszystkie elementy nie znajdą się na swoich miejscach.



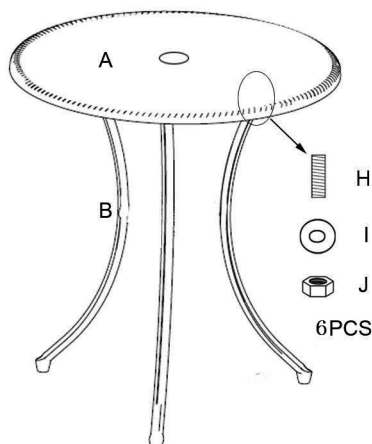
STEP 1



STEP 2



STEP 3



STEP 4

